

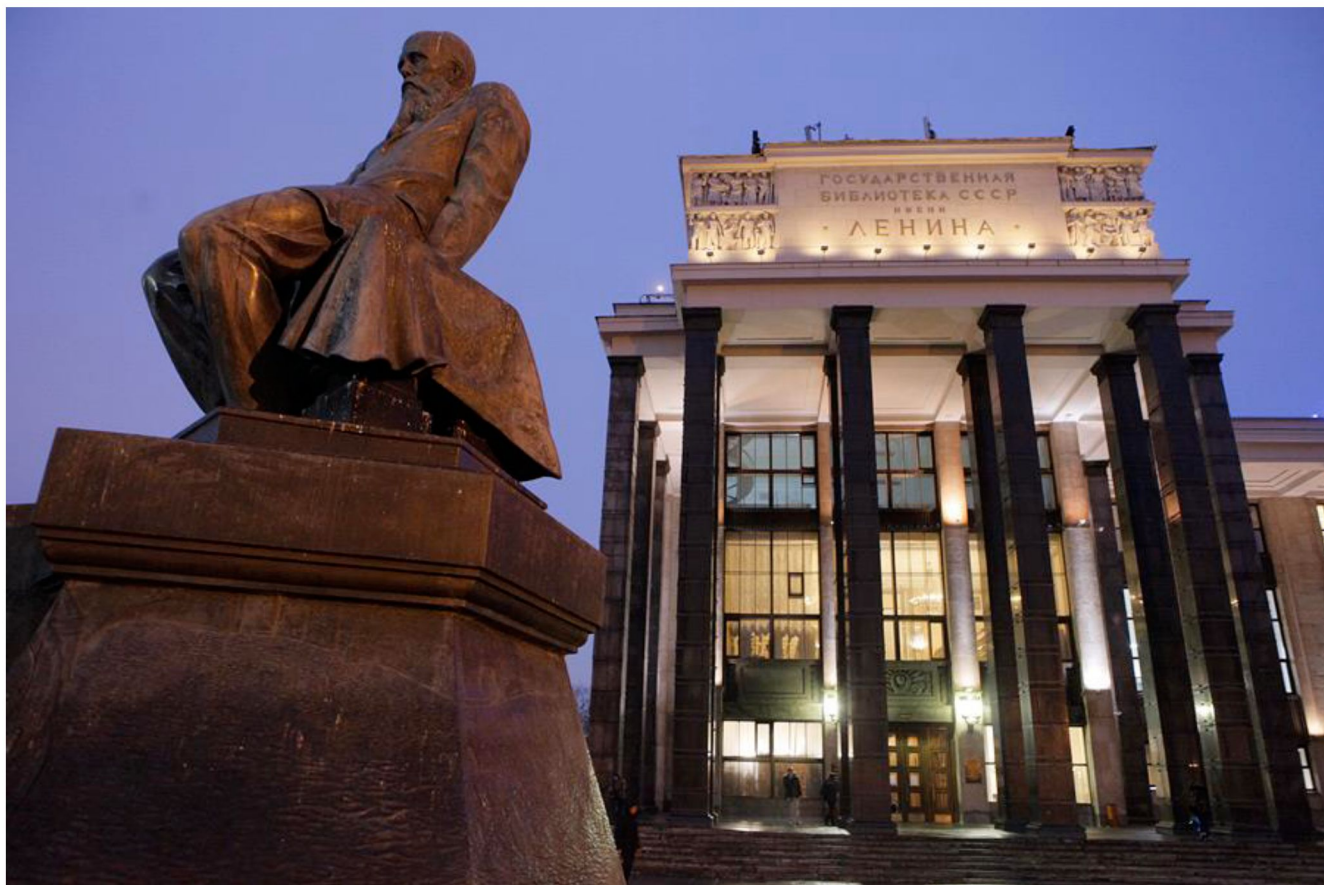
ПАСПОРТ ДОСТУПНОСТИ

объекта социальной инфраструктуры
для инвалидов и других маломобильных групп населения

**Федеральное государственное бюджетное
учреждение**

**"Российская государственная
библиотека"**

г. Москва, ул. Воздвиженка, дом 3/5, стр.2,3,4



МОСКВА 2017

ПАСПОРТ ДОСТУПНОСТИ для инвалидов общественного здания

Наименование организации	Федеральное государственное бюджетное учреждение "Российская государственная библиотека"			
Фактический адрес	ул. Воздвиженка, дом 3/5, стр.2			
Юридический адрес	ул. Воздвиженка, дом 3/5, стр.2			
Округ, район	ЦАО, Арбат			
Телефон/ E-mail	+7 (499) 557-04-70			
Наименование объекта	Корпус А, Б (подъезд 1)			
Количество и назначение входов	1 главный вход с пандусом			
Объем предоставляемых услуг (количество посетителей в день, вместимость)				1000 чел.
Возможность оказания помощи в получении услуги инвалиду со стойкими нарушениями здоровья				да
Возможность обслуживания инвалидов со стойкими нарушениями здоровья на дому				нет
Возможность дистанционного обслуживания				частично
1. Доступность основных функциональных зон объекта для инвалидов				
Наименование основных структурных элементов объекта	Доступность для инвалидов Полная доступность первого этажа			
	К (на кресле-коляске)	О (с нарушением опорно-двигательного аппарата)	С (с нарушением зрения)	Г (с нарушением слуха)
Входная группа	да	да	нет	частично
Пути движения	частично	частично	нет	частично
Зона оказания услуги	частично	да	нет	нет
Санитарно-бытовые помещения	нет	нет	нет	да
2. Доступность объекта для инвалидов				
Состояние доступности	Доступность для инвалидов			
	К	О	С	Г
Доступность объекта	частично	частично	нет	частично
Доступность услуги	частично	да	нет	нет
Доступность итоговая	Объект частично доступен			

3. Рекомендации по адаптации основных функциональных зон объекта

Основные структурные элементы объекта	Рекомендации по адаптации объекта*
Вход (входы) в здание	Рекомендуется разместить тактильную табличку с азбукой Брайля, с информацией об объекте.
Путь (пути) движения внутри здания	Нанести контрастное окрашивание верхней и нижней ступеней по всей ширине марша, возможна установка световых маячков в ступени.
Санитарно-гигиеническое помещение	Оборудовать санузел для инвалидов
Зона целевого посещения объекта (оказания услуги)	Проведения мероприятий по техническому обустройству в полном объеме в связи с архитектурно-планировочными особенностями здания невозможно
Все зоны и участки объекта в целом	

4. Планируемый период проведения работ по адаптации не планируется.

Паспорт сформирован на основании Анкеты обследования от «17» мая 2017 г.

Дата составления паспорта «17» мая 2017 года.

Руководитель организации



/Ф.И.О/

Общественный инспектор по делам инвалидов в г. Москве (удостоверение №45 Департамента труда и социальной защиты населения города Москвы)

Ялышева М.В.

/Ф.И.О/

**ПАСПОРТ ДОСТУПНОСТИ
для инвалидов общественного здания**

Наименование организации	Федеральное государственное бюджетное учреждение "Российская государственная библиотека"			
Фактический адрес	ул. Воздвиженка, дом 3/5, стр.3			
Юридический адрес	ул. Воздвиженка, дом 3/5, стр.3			
Округ, район	ЦАО, Арбат			
Телефон/ E-mail	+7 (499) 557-04-70			
Наименование объекта	Корпус В (подъезд 2)			
Количество и назначение входов	1 главный вход			
Объем предоставляемых услуг (количество посетителей в день, вместимость)				300 чел.
Возможность оказания помощи в получении услуги инвалиду со стойкими нарушениями здоровья				да
Возможность обслуживания инвалидов со стойкими нарушениями здоровья на дому				нет
Возможность дистанционного обслуживания				частично
1. Доступность основных функциональных зон объекта для инвалидов				
Наименование основных структурных элементов объекта	Доступность для инвалидов Полная доступность первого этажа			
	К (на кресле-коляске)	О (с нарушением опорно-двигательного аппарата)	С (с нарушением зрения)	Г (с нарушением слуха)
Входная группа	частично	частично	нет	частично
Пути движения	частично	частично	нет	частично
Зона оказания услуги	частично	частично	нет	нет
Санитарно-бытовые помещения	нет	нет	нет	да
2. Доступность объекта для инвалидов				
Состояние доступности	Доступность для инвалидов			
	К	О	С	Г
Доступность объекта	частично	частично	нет	частично
Доступность услуги	частично	частично	нет	нет
Доступность итоговая	Объект доступен частично			

3. Рекомендации по адаптации основных функциональных зон объекта

Основные структурные элементы объекта	Рекомендации по адаптации объекта*
Вход (входы) в здание	Рекомендуется разместить тактильную табличку с азбукой Брайля, с информацией об объекте.
Путь (пути) движения внутри здания	Проведения мероприятий по техническому обустройству в связи с архитектурно-планировочными особенностями здания невозможно
Зона целевого посещения объекта (оказания услуги)	
Все зоны и участки объекта в целом	

4. Планируемый период проведения работ по адаптации не планируется.

Паспорт сформирован на основании Анкеты обследования от «17» мая 2017 г.

Дата составления паспорта «17» мая 2017 года.

Руководитель организации



/Ф.И.О/

Общественный инспектор по делам инвалидов в г. Москве (удостоверение №45 Департамента труда и социальной защиты населения города Москвы)

/Ф.И.О/



**ПАСПОРТ ДОСТУПНОСТИ
для инвалидов общественного здания**

Наименование организации	Федеральное государственное бюджетное учреждение "Российская государственная библиотека"			
Фактический адрес	ул. Воздвиженка, дом 3/5, стр. 4			
Юридический адрес	ул. Воздвиженка, дом 3/5, стр. 4			
Округ, район	ЦАО, Арбат			
Телефон/ E-mail	+7 (499) 557-04-70			
Наименование объекта	Корпус Г (подъезд 3)			
Количество и назначение входов	1 главный вход с пандусом			
Объем предоставляемых услуг (количество посетителей в день, вместимость)				150 чел.
Возможность оказания помощи в получении услуги инвалиду со стойкими нарушениями здоровья				нет
Возможность обслуживания инвалидов со стойкими нарушениями здоровья на дому				нет
Возможность дистанционного обслуживания				нет
1. Доступность основных функциональных зон объекта для инвалидов				
Наименование основных структурных элементов объекта	Доступность для инвалидов Полная доступность первого этажа			
	К (на кресле-коляске)	О (с нарушением опорно-двигательного аппарата)	С (с нарушением зрения)	Г (с нарушением слуха)
Входная группа	нет	нет	нет	частично
Пути движения	нет	нет	нет	частично
Зона оказания услуги	нет	нет	нет	нет
Санитарно-бытовые помещения	нет	нет	нет	да
2. Доступность объекта для инвалидов				
Состояние доступности	Доступность для инвалидов			
	К	О	С	Г
Доступность объекта	нет	нет	нет	частично
Доступность услуги	нет	нет	нет	нет
Доступность итоговая	Объект не доступен			

3. Рекомендации по адаптации основных функциональных зон объекта

Основные структурные элементы объекта	Рекомендации по адаптации объекта*
Вход (входы) в здание	Установить пандусы на пути движения к входу в здание. Установить поручни на наружной лестнице. Разместить тактильную табличку с азбукой Брайля, с информацией об объекте.
Путь (пути) движения внутри здания	Нанести контрастное окрашивание верхней и нижней ступеней по всей ширине марша, возможна установка световых маячков в ступени.
Зона целевого посещения объекта (оказания услуги)	Проведения мероприятий по техническому обустройству в связи с архитектурно-планировочными особенностями здания невозможно
Все зоны и участки объекта в целом	

4. Планируемый период проведения работ по адаптации не планируется.

Паспорт сформирован на основании Анкеты обследования от «17» мая 2017 г.

Дата составления паспорта «17» мая 2017 года.

Руководитель организации



/Ф.И.О/

Общественный инспектор по делам инвалидов в г. Москве (удостоверение №45 Департамента труда и социальной защиты населения города Москвы)

/Ф.И.О/

АНКЕТА ОБСЛЕДОВАНИЯ
доступности для инвалидов общественного здания
Основные сведения по объекту

Наименование объекта	Федеральное государственное бюджетное учреждение "Российская государственная библиотека"
Фактический адрес	ул. Воздвиженка, дом 3/5, стр.2,3,4
Округ, район	ЦАО, Арбат
Телефон	8 (499) 557-0470
Вид деятельности	Деятельность библиотек, архивов, учреждений клубного типа
Форма собственности объекта	федеральная
Объем предоставляемых услуг	36 читальных залов на 2277 мест
Размещение объекта	отдельно стоящее здание
Год постройки	1928-1958гг.

Описание маршрута следования к объекту:

Расстояние до объекта от остановки транспорта, м	150м/20м	Вид транспорта, номер маршрута, название остановки	От м. Боровицкая/ от м.Библиотека им.Ленина
Наземные тактильные указатели перед переходами	нет	Регулируемые переходы	нет
Наземные тактильные указатели препятствиями	есть	Регулируемы переходы со звуковой сигнализацией	нет
Внеуличные переходы (надземные мосты и подземные туннели)	нет	Нерегулируемые переходы	нет
Внеуличные переходы (надземные мосты и подземные туннели) Перепады высоты на пути движения	нет	Внеуличные переходы с пандусом	нет
		Внеуличные переходы с подъемником	нет
Лестницы на пути движения	нет	Съезды на проезжую часть с уклоном до 10%	нет
Поручни на имеющихся лестницах	нет	Съезды с уклоном более 10% (ненормативный)	нет
Пандусы на пути движения с уклоном менее 8% (нормативные)	нет	Бордюры на пересечении путей движения с транспортным проездом более 1,5 см	нет
Пандусы на пути движения с уклоном более 8% (ненормативные)	нет	Бордюры на пересечении путей движения с транспортным проездом более 4 см	есть

Наименование элементов объекта	Фактическая величина, наличие	Рекомендации по адаптации	Примечание	Условия при полной доступности	Условия при частичной доступности	Категории инвалидов
1	2	3	4	5	6	7
1. ТЕРРИТОРИЯ ОБЪЕКТА (при наличии)						
Автостоянка посетителей не предусмотрена.						
Путь к входу в здание (для доступа в зону оказания услуг)						
- ширина тротуара (пути движения)	соответствует	--	в соответствии с п.3.3 СНиП 35-01-2001	1,5 м и более, допустимы сужения до 0,9 м	Не менее 1,2м, допустимы сужения до 0,9 м	К
- *указатели направления движения	имеются	--	Указатели размещаются при отсутствии прямой видимости доступа входа на объект от входа на территорию	Имеются	Допустимо отсутствие	К, Г
- *ограждение, бордюр с направляющей функцией вдоль тротуара	отсутствует	--	Допустимо отсутствие	Имеется	Допустимо отсутствие	С

Лестница, открытая на перепаде рельефа						
Тактильная полоса перед маршем вверху и внизу за 0,6 м до марша	отсутствует	Расстояние между тактильной полосой и первой ступенью рекомендуется 0,6м	в соответствии с п. 3.21 СНиП 35-01-2001	Имеется	Допустимо отсутствие, несоответствие	С
Маркировка ступеней	отсутствует	Рекомендуется нанести в соответствии с п.4.15 СНиП 35-01-2001	п.4.15 СНиП 35-01-2001	Имеется на проступи крайних ступеней, или на всех ступенях	Допустимо отсутствие, несоответствие	С
Поручни с двух сторон	отсутствуют	--	в соответствии с п. 3.32 СНиП	Как минимум с одной стороны, допустимо отсутствие при высоте крыльца менее 0,45 м	Допустимо отсутствие при высоте крыльца не более 0,65м или при входном пандусе с уклоном не более 16,5%	О, С
Высота подъема	соответствует	--	--	от 0,15 до 0,17	Допустимо	О,С

ступеней				м	несоответствие	
Глубина проступи	соответствует	--	--	от 0,27 до 0,35м		О
Единообразная геометрия ступеней	имеется	--	--	Допустима другая геометрия для первых трех ступеней		О,С
Пандус наружный	имеется	--	Для использования с сопровождением	8 % и менее	Не более 16,5% (9°)	К

**ВХОДНАЯ ГРУППА
Подъезд №1 Корпуса А, Б**

Читальные залы отдела библиотечно-информационного обслуживания (ЧЗ ОБС № 1, № 2, № 3)

Наименование элементов объекта	Фактическая величина, наличие	Рекомендации по адаптации	Примечание	Условия при полной доступности	Условия при частичной доступности	Категории инвалидов
1	2	3	4	5	6	7
Габариты площадки (ширина)	соответствует	--	соответствует	Не менее 1,5 м	Не менее ширины входной двери	О, С

Габариты площадки (глубина)	соответствует	--	соответствует	Не менее 1,5 м, при автоматических дверях не менее 1,2 м	Не учитывается	О, С
*Информация об объекте (сфера оказываемых услуг, часы работы, знак доступности объекта для инвалидов)	Имеется частично	Рекомендуется разместить тактильные таблички с азбукой Брайля, с информацией об объекте.	п. 3.1 СНиП 35-01	Наличие		Г
Навес для защиты крыльца, входной площадки от осадков	имеется	--	в соответствии п.3.14 СНиП 35-01 5.1.3. СП 59.13330	Наличие		К, О
Лестница наружная						
Тактильная полоса перед маршем вверху и внизу да 0,6 м до марша	отсутствует	Установить тактильную полосу	3.21 СНиП 35-01 ГОСТ Р 52875	Имеется	Допустимо отсутствие, несоответствие	С

		перед лестничны м маршем внизу.				
Маркировка ступеней	отсутствует	Нанести контрастн ое окрашиван ие верхней и нижней ступеней	4.15 СП 35- 101 5.2.12.СП 59.13330	Имеется на проступи крайних ступеней, или на всех ступенях	Допустимо отсутствие, несоответствие	С
Поручни с двух сторон	отсутствуют	--	3.32 СНИП 35-01	Как минимум с одной стороны, допустимо отсутствие при высоте крыльца менее 0,45 м	Допустимо отсутствие при высоте крыльца не более 0,65м или при входном пандусе с уклоном не более 16,5%	О, С
Высота подъема ступени	0,15м	--	3.28 СНИП 35-01	от 0,15 до 0,17м	Допустимо несоответствие	О, С
Глубина проступи	0,30м	--	3.28 СНИП 35-01	От 0,27 до 0,35 м	Допустимо несоответствие	О
Единообразная геометрия ступеней	имеется	--	3.27 СНИП 35-01	Допустима другая геометрия для первых трех ступеней	Допустимо несоответствие	О, С

Двери распашные, автоматические	распашные	--	--	Справочно	распашные, автоматические	к
- ширина дверного проема в свету	0,9 м	--	3.23 СНиП 35-01	0,85 м и более	Не менее 0,8 м	К, О
- высота порога наружного, внутреннего	не соответствует	--	Допустимо несоответствие	0,025 м и менее	более 0,025 м	К
Пандус	одномаршевый стационарный					
Уклон пандуса в % = (Н : L) x 100%	соответствует		Соответствует для частичной доступности объекта	8 % и менее	Не более 16,5% (9°)	К
Ширина марша (в чистоте, между поручнями)	соответствует	--	В соответствии с п.3.29, 3.18 СНиП 35-01	0,9 м и более	Не менее 0,85 м	К
Высота подъема одного марша (максимальная)	соответствует		Для использования с сопровождением	0,8 м и менее	Не ограничена	К

Разворотные площадки:						
-при въезде на пандус, длина	соответствует	--	В соответствии с п.3.29 СНиП 35-01	1,2 м и более	не менее 1,0 м	К
-при въезде на пандус, ширина	соответствует	-	В соответствии с п.3.29 СНиП 35-01	1,2 м и более	Менее 1,0 м	К
-промежуточная прямая, длина	отсутствует	--	Допустимо отсутствие	1,2 м и более	Допустимо отсутствие	К
-промежуточная прямая, ширина	отсутствует	--	Допустимо отсутствие	0,9 м и более	Допустимо отсутствие	К
Поручни с двух сторон:	имеются	--	В соответствии с п.3.32 СНиП 35-01	наличие	Отсутствие, несоответствие	
- на высоте (нижний поручень)	соответствует	--	В соответствии с п.3.32 СНиП 35-01	0,7-0,9 м		К
- *на высоте (верхний поручень)	соответствует	--	В соответствии с п.3.32 СНиП 35-01	0,8-1,0 м		О

- *горизонтальные завершения поручней	имеются	--	в соответствии с п. 6.6. СП 35-101	Имеются	Допустимо отсутствие	К
- *нетравмирующие окончания	имеются	--	в соответствии с п. 6.6. СП 35-101 с поворотом вниз	Имеются		К, О
Нескользящее покрытие марша	имеется					
*Поручни (ограждение высотой не менее 0,8 м, допустимы другие виды ограждения, не требуется при трехсторонних лестницах)	имеются	--	п. 3.32 СНиП 35-01	Есть при высоте более 0,45 м,	Допустимо отсутствие	К, О, С
Коридоры/холл						
Ширина полосы движения (с учетом мебели и оборудования)	соответствует	--	в соответствии с п. 3.18 СНиП 35-01-2001	1,2 м и более, допустимы сужения до 0,9 м на длину не более 1,0 м	Не менее 0,9м, допустимы сужения до 0,8 м	К

Разворотные площадки, глубина	соответствует	--	в соответствии с п. 3.19 СНиП 35-01-2001	1,2 м и более	Менее 1,2м	К
Разворотные площадки, ширина	соответствует	--	в соответствии с п. 3.19 СНиП 35-01-2001	1,2 м и менее	Менее 1,2м	К
*Указатели направления движения, входа, выхода	Имеются частично	Рекомендуется разместить указатели направления движения, входа, выхода, экраны, текстовые табло, аудиовизуальные информационно-	--	Имеются	Допустимо отсутствие	К, Г
*Пиктограммы (доступность, вход, выход)	отсутствуют		--	Имеются		К, Г
Речевые информаторы и маяки	отсутствуют		Допустимо отсутствие	Имеются		С
*Экраны, текстовые табло для дублирования звуковой информации	отсутствуют		Допустимо отсутствие	Имеются		Г
*Аудиовизуальные информационно-справочные системы	отсутствуют		Допустимо отсутствие	Имеются		Г
*Тактильная схема	отсутствуют		--	Имеются		С

		справочные системы, тактильные схемы с азбукой Брайля.				
Лестница межэтажная (в зону оказания услуги)						
Маркировка ступеней	отсутствует	--	в соответствии с п. 4.15 СНиП 35-01-2001	Есть на проступи	Отсутствие или несоответствие	С
Поручни с двух сторон: - на высоте 0,8 – 0,1 м	отсутствуют	--	в соответствии с п. 3.32 СНиП 35-01-2001	Как минимум с одной стороны	Отсутствие на части маршей, несоответствие	О, С О, С
- *горизонтальные завершения	отсутствуют	--	имеется междуэтажный лифт	Имеется	Допустимо отсутствие	О, С
- *не травмирующие окончания	отсутствуют	--	--	Имеется	Допустимо отсутствие	О, С
- *указатели номера этажа на поручне тактильные	отсутствуют	--	--	Имеется	Допустимо отсутствие	С
Лифт для пассажиров	1 лифт	--	имеется	Имеется		

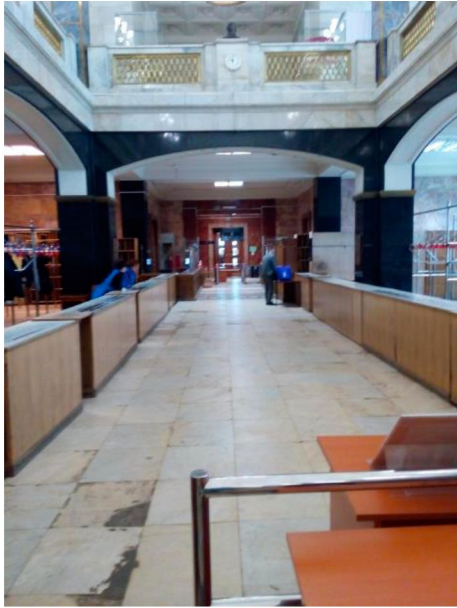
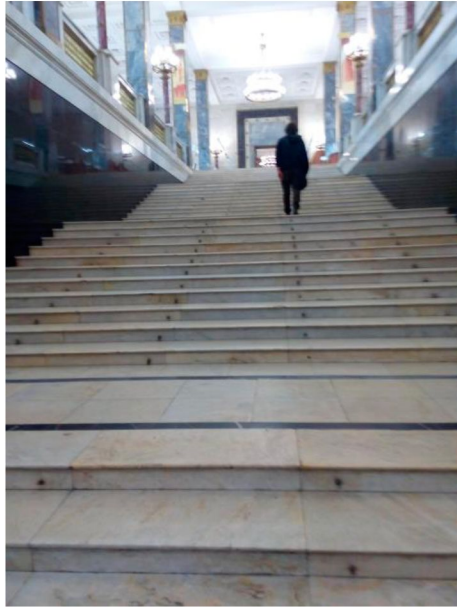
- длина	соответствует	--	п.4.3 ГОСТ Р51631 п.3.35 СНиП 35-01-2001 Технический регламент о безопасности лифтов раздел II пункт 11,12	1,25 м и более	Не менее 1,25 м	К
- ширина	соответствует	--		1,1 м и более	Не менее 1,0 м	К
- ширина дверного проема	0,9м	--		0,8 м и более	Не менее 0,75 м	К
-* поручни	имеются	--	Технический регламент о безопасности лифтов раздел II пункт 11	Имеется	Допустимо отсутствие	О
*Световая информация	имеется	--	п.3.37 СНиП 35-01	Имеется	Допустимо	Г
*Звуковая информация	отсутствует	--	п.3.37 СНиП 35-01	Имеется	отсутствие	С
*Знак доступности	отсутствует	--	5.5.1. СП 59.13330	Наличие	Допустимо	К
*Указатели номера этажа напротив лифта	отсутствуют	--	5.2.20 СП 59.13330	Наличие	отсутствие	К, Г
Обслуживание в читальных залах			--			
Ширина проема двери в свету	соответствует	--	--	0,8 м и более	Не менее 0,75 м	К
Высота порога	соответствует	--	п.3.23 СНиП 35-01	0,025 м и менее	Более 0,025 м	К

Информация тактильная о назначении кабинета	отсутствует	--	п.3.61 СНиП 35-01	На стене рядом с дверью	На двери или отсутствует	С
Информация визуальная контрастная о назначении кабинета:	отсутствует	--	п.3.53 СНиП 35-01	На стене рядом с дверью	Допустимо отсутствие	К, О, С, Г
- *размещение на высоте	соответствует	--	п.3.61 СНиП 35-01	1,8 м и менее	Не учитывается	К
- *высота прописных букв	не соответствует	--	6.8.6 ГОСТ 51671	0,016 м и более	Не учитывается	С
Высота рабочей поверхности	соответствует	--	4.15 СНиП 35-01	0,75-1,2м	несоответствие	К
Габариты зоны обслуживания -размещение кресла-коляски (глубина при фронтальном или ширина при боковом обслуживании)	соответствует	--	5.16 СНиП 3-01 3.19 СНиП 35-01	Не менее 1,25м	Не менее 1,2м	К
Обслуживание с перемещение						
Ширина полосы движения по зоне обслуживания	соответствует	--	3.18 СНиП 35-01	1,2 м и более	Не менее 0,9 м	К
Высота оборудования для посетителей (стеллаж, художественный объект)	соответствует	--	4.15 СНиП 35-01	0,3-1,4 м	Не учитывается	К
Индивидуальный кабинет						

Длина x ширина	соответствует	--	5.4 СП 35-101	1,8x1,6 м	1,4x1,4 м	К
Место для сидения	имеется	--	5.4 СП 35-101	Наличие	Отсутствие	О
*Крючки	отсутствуют	--	5.4 СП 35-101	Наличие	Не учитывается	О
Зал-лекторий 16 мест (в том числе 6 компьютерных)						
Доля мест для колясочников от общего числа мест	соответствует	--	4.12 СНиП 35-01	2% и более	Не менее одного места	К
Доля мест для лиц с нарушением слуха	отсутствуют	Оборудовать сидячие места вмонтированными системами индивидуального прослушивания	4.12 СНиП 35-01	2 % и более	Не учитывается	Г
Буфет						
Ширина проема двери в свету	соответствует	--	--	0,8 м и более	Не менее 0,75 м	К
Габариты зоны обслуживания -размещение кресла-коляски	соответствует	--	5.16 СНиП 3-01 3.19 СНиП 35-01	Не менее 1,25м	Не менее 1,2м	К
Ширина полосы движения по зоне обслуживания	соответствует	--	3.18 СНиП 35-01	1,2 м и более	Не менее 0,9 м	К

Высота оборудования для посетителей (стеллаж, художественный объект)	соответствует	--	4.15 СНиП 35-01	0,3-1,4 м	Не учитывается	К
Санузел для посетителей	имеется	--	--	Имеется	-	Г
Санузел для инвалидов в составе санузла для посетителей	отсутствует	--	п.3.63 СНиП 35-01-2001	Имеется	-	

Заключение: Входная группа Подъезда №1 оборудована одномаршевым пандусом с поручнями, доступ к корпусам А и Б осуществляется через главный вход РГБ. Высота рабочей поверхности гардероба соответствует нормативным требованиям (1,0 м). Для перемещения между этажами имеется лифт, оборудованный поручнями. Санузел для инвалидов отсутствует. Корпуса А и Б частично доступны для инвалидов категории «К», «О», «Г» и не доступны для инвалидов по зрению.







**ПОДЪЕЗД №2
КОРПУС В
ВХОДНАЯ ГРУППА**

Наименование элементов объекта	Фактическая величина, наличие	Рекомендации по адаптации	Примечание	Условия при полной доступности	Условия при частичной доступности	Категории инвалидов
1	2	3	4	5	6	7
Габариты площадки (ширина)	соответствует	--	соответствует	Не менее 1,5 м	Не менее ширины входной двери	О, С
Габариты площадки	соответствует	--	соответствует	Не менее 1,5 м,		О, С

(глубина)				при автоматически х дверях не менее 1,2 м	Не учитывается	
*Информация об объекте (сфера оказываемых услуг, часы работы, знак доступности объекта для инвалидов)	Имеется частично	Рекоменду ется разместит ь тактильны е таблички с азбукой Брайля, с информац ией об объекте.	п. 3.1 СНИП 35-01	Наличие		Г
Навес для защиты крыльца, входной площадки от осадков	имеется	--	в соответствии п.3.14 СНИП 35-01 5.1.3. СП 59.13330	Наличие		К, О
Лестница наружная						
Тактильная полоса перед маршем вверху и внизу да 0,6 м до марша	отсутствует	Установит ь тактильну ю полосу перед	3.21 СНИП 35-01 ГОСТ Р 52875	Имеется	Допустимо отсутствие, несоответствие	С

		лестничны м маршем внизу.				
Маркировка ступеней	отсутствует	Нанести контрастн ое окрашиван ие верхней и нижней ступеней	4.15 СП 35- 101 5.2.12.СП 59.13330	Имеется на проступи крайних ступеней, или на всех ступенях	Допустимо отсутствие, несоответствие	С
Поручни с двух сторон	отсутствуют	--	3.32 СНиП 35-01	Как минимум с одной стороны, допустимо отсутствие при высоте крыльца менее 0,45 м	Допустимо отсутствие при высоте крыльца не более 0,65м или при входном пандусе с уклоном не более 16,5%	О, С
Высота подъема ступени	0,15м	--	3.28 СНиП 35-01	от 0,15 до 0,17м	Допустимо несоответствие	О, С
Глубина проступи	0,30м	--	3.28 СНиП 35-01	От 0,27 до 0,35 м	Допустимо несоответствие	О
Единообразная геометрия ступеней	имеется	--	3.27 СНиП 35-01	Допустима другая геометрия для первых трех ступеней	Допустимо несоответствие	О, С
Двери распашные,	распашные	--	--	Справочно	распашные,	к

автоматические					автоматические	
- ширина дверного проема в свету	0,9 м	--	3.23 СНиП 35-01	0,85 м и более	Не менее 0,8 м	К, О
- высота порога наружного, внутреннего	не соответствует	--	Допустимо несоответствие	0,025 м и менее	более 0,025 м	К
Пандус для доступа к подъезду №2, осуществляется по пандусу расположенному около подъезда №1						
Уклон пандуса в % = (Н : L) x 100%	соответствует		Соответствует для частичной доступности объекта	8 % и менее	Не более 16,5% (9°)	К
Ширина марша (в чистоте, между поручнями)	соответствует	--	В соответствии с п.3.29, 3.18 СНиП 35-01	0,9 м и более	Не менее 0,85 м	К
Высота подъема одного марша (максимальная)	соответствует		Для использования с сопровождением	0,8 м и менее	Не ограничена	К

Разворотные площадки:						
-при въезде на пандус, длина	соответствует	--	В соответствии с п.3.29 СНиП 35-01	1,2 м и более	не менее 1,0 м	К
-при въезде на пандус, ширина	соответствует	-	В соответствии с п.3.29 СНиП 35-01	1,2 м и более	Менее 1,0 м	К
-промежуточная прямая, длина	отсутствует	--	Допустимо отсутствие	1,2 м и более	Допустимо отсутствие	К
-промежуточная прямая, ширина	отсутствует	--	Допустимо отсутствие	0,9 м и более	Допустимо отсутствие	К
Поручни с двух сторон:	имеются	--	В соответствии с п.3.32 СНиП 35-01	наличие	Отсутствие, несоответствие	
- на высоте (нижний поручень)	соответствует	--	В соответствии с п.3.32 СНиП 35-01	0,7-0,9 м		К
- *на высоте (верхний поручень)	соответствует	--	В соответствии с п.3.32 СНиП 35-01	0,8-1,0 м		О

- *горизонтальные завершения поручней	имеются	--	в соответствии с п. 6.6. СП 35-101	Имеются	Допустимо отсутствие	К
- *нетравмирующие окончания	имеются	--	в соответствии с п. 6.6. СП 35-101 с поворотом вниз	Имеются		К, О
Нескользящее покрытие марша	имеется					
*Поручни (ограждение высотой не менее 0,8 м, допустимы другие виды ограждения, не требуется при трехсторонних лестницах)	имеются	--	п. 3.32 СНиП 35-01	Есть при высоте более 0,45 м,	Допустимо отсутствие	К, О, С
Коридоры/холл						
Ширина полосы движения (с учетом мебели и оборудования)	соответствует	--	в соответствии с п. 3.18 СНиП 35-01-2001	1,2 м и более, допустимы сужения до 0,9 м на длину не более 1,0 м	Не менее 0,9м, допустимы сужения до 0,8 м	К

Разворотные площадки, глубина	соответствует	--	в соответствии с п. 3.19 СНиП 35-01-2001	1,2 м и более	Менее 1,2м	К
Разворотные площадки, ширина	соответствует	--	в соответствии с п. 3.19 СНиП 35-01-2001	1,2 м и менее	Менее 1,2м	К
*Указатели направления движения, входа, выхода	Имеются частично	Рекомендуется разместить указатели направления движения, входа, выхода, экраны, текстовые табло, аудиовизуальные информационно-	--	Имеются	Допустимо отсутствие	К, Г
*Пиктограммы (доступность, вход, выход)	отсутствуют		--	Имеются		К, Г
Речевые информаторы и маяки	отсутствуют		Допустимо отсутствие	Имеются		С
*Экраны, текстовые табло для дублирования звуковой информации	отсутствуют		Допустимо отсутствие	Имеются		Г
*Аудиовизуальные информационно-справочные системы	отсутствуют		Допустимо отсутствие	Имеются		Г
*Тактильная схема	отсутствуют		--	Имеются		С

		справочны е системы, тактильны е схемы с азбукой Брайля.				
Лестница межэтажная (в зону оказания услуги)						
Маркировка ступеней	отсутствует	--	в соответствии с п. 4.15 СНиП 35-01- 2001	Есть на проступи	Отсутствие или несоответствие	С
Поручни с двух сторон: - на высоте 0,8 – 0,1 м	имеются	--	в соответствии с п. 3.32 СНиП 35-01- 2001	Как минимум с одной стороны	Отсутствие на части маршей, несоответствие	О, С О, С
- *горизонтальные завершения	имеются	--	имеется междуэтажны й лифт	Имеется	Допустимо отсутствие	О, С
- *не травмирующие окончания	имеются	--	--	Имеется	Допустимо отсутствие	О, С
- *указатели номера этажа на поручне тактильные	отсутствуют	--	--	Имеется	Допустимо отсутствие	С
Лифт для пассажиров	1 лифт	--	имеется	Имеется		
- длина	1,25 м	--	п.4.3 ГОСТ	1,25 м и более	Не менее 1,25 м	К

- ширина	1,0 м	--	Р51631 п.3.35 СНиП 35-01-2001 Технический регламент о безопасности лифтов раздел II пункт 11,12	1,1 м и более	Не менее 1,0 м	К
- ширина дверного проема	0,7 м	--		0,8 м и более	Не менее 0,75 м	К
-* поручни	отсутствуют	--	Технический регламент о безопасности лифтов раздел II пункт 11	Имеется	Допустимо отсутствие	О
*Световая информация	отсутствует	--	п.3.37 СНиП 35-01	Имеется	Допустимо	Г
*Звуковая информация	отсутствует	--	п.3.37 СНиП 35-01	Имеется	отсутствие	С
*Знак доступности	отсутствует	--	5.5.1. СП 59.13330	Наличие	Допустимо	К
*Указатели номера этажа напротив лифта	отсутствуют	--	5.2.20 СП 59.13330	Наличие	отсутствие	К, Г
Обслуживание в читальных залах			--			
Ширина проема двери в свету	соответствует	--	--	0,8 м и более	Не менее 0,75 м	К
Высота порога	соответствует	--	п.3.23 СНиП 35-01	0,025 м и менее	Более 0,025 м	К
Информация тактильная	отсутствует	--	п.3.61 СНиП	На стене рядом	На двери или	С

о назначении кабинета			35-01	с дверью	отсутствует	
Информация визуальная контрастная о назначении кабинета:	отсутствует	--	п.3.53 СНиП 35-01	На стене рядом с дверью	Допустимо отсутствие	К, О, С, Г
- *размещение на высоте	соответствует	--	п.3.61 СНиП 35-01	1,8 м и менее	Не учитывается	К
- *высота прописных букв	не соответствует	--	6.8.6 ГОСТ 51671	0,016 м и более	Не учитывается	С
Высота рабочей поверхности	соответствует	--	4.15 СНиП 35-01	0,75-1,2м	несоответствие	К
Габариты зоны обслуживания -размещение кресла-коляски (глубина при фронтальном или ширина при боковом обслуживании)	соответствует	--	5.16 СНиП 3-01 3.19 СНиП 35-01	Не менее 1,25м	Не менее 1,2м	К
Обслуживание с перемещение						
Ширина полосы движения по зоне обслуживания	соответствует	--	3.18 СНиП 35-01	1,2 м и более	Не менее 0,9 м	К
Высота оборудования для посетителей (стеллаж, художественный объект)	соответствует	--	4.15 СНиП 35-01	0,3-1,4 м	Не учитывается	К

Санузел для посетителей	имеется	--	--	Имеется	-	Г
Санузел для инвалидов в составе санузла для посетителей	отсутствует	--	п.3.63 СНиП 35-01-2001	Имеется	-	К,О,С

Заключение: Доступ в Подъезд №2 Корпуса В, для инвалидов, осуществляется по пандусу подъезда №1. В Корпусе В расположена администрация РГБ, на первом этаже осуществляется регистрация и выдача читательских билетов. Имеется пассажирский лифт, для инвалидов-колясочников лифт не приспособлен. Санузел для инвалидов отсутствует. Первый этаж Корпуса В доступен для инвалидов категории «К», «О», «С», частично доступен для инвалидов по слуху.



**ПОДЪЕЗД №3
КОРПУС Г
ВХОДНАЯ ГРУППА**

Наименование элементов объекта	Фактическая величина, наличие	Рекомендации по адаптации	Примечание	Условия при полной доступности	Условия при частичной доступности	Категории инвалидов
1	2	3	4	5	6	7
Лестница, открытая на перепаде рельефа (две лестницы на пути следования к подъезду)						
Тактильная полоса перед маршем вверху и внизу за 0,6 м до марша	отсутствует	Расстояние между тактильной полосой и первой ступенью рекомендуется 0,6м	в соответствии с п. 3.21 СНиП 35-01-2001	Имеется	Допустимо отсутствие, несоответствие	С
Маркировка ступеней	отсутствует	Рекомендуется нанести в соответствии с п.4.15 СНиП 35-01-2001	п.4.15 СНиП 35-01-2001	Имеется на проступи крайних ступеней, или на всех ступенях	Допустимо отсутствие, несоответствие	С
Поручни с двух сторон	отсутствуют	--	в соответствии	Как минимум с одной стороны,	Допустимо отсутствие при	О, С

			с п. 3.32 СНиП	допустимо отсутствие при высоте крыльца менее 0,45 м	высоте крыльца не более 0,65м или при входном пандусе с уклоном не более 16,5%	
Высота подъема ступеней	соответствует	--	--	от 0,15 до 0,17 м	Допустимо несоответствие	О,С
Глубина проступи	соответствует	--	--	от 0,27 до 0,35м		О
Единообразная геометрия ступеней	имеется	--	--	Допустима другая геометрия для первых трех ступеней		О,С
Пандус наружный отсутствует						
Наружный подъемник	отсутствует	--	--	Наличие при необходимости	Мобильный подъемник при необходимости	К
Габариты площадки (глубина)	соответствует	--	соответствует	Не менее 1,5 м, при автоматически х дверях не менее 1,2 м	Не учитывается	О, С
*Информация об объекте (сфера оказываемых услуг, часы работы, знак	Имеется частично	Рекоменду ется разместит ь	п. 3.1 СНиП 35-01	Наличие		Г

доступности объекта для инвалидов)		тактильные таблички с азбукой Брайля, с информацией об объекте.				
Навес для защиты крыльца, входной площадки от осадков	отсутствует	--	в соответствии п.3.14 СНиП 35-01 5.1.3. СП 59.13330	Наличие		К, О
Лестница наружная						
Тактильная полоса перед маршем вверху и внизу да 0,6 м до марша	отсутствует	Установить тактильную полосу перед лестничным маршем внизу.	3.21 СНиП 35-01 ГОСТ Р 52875	Имеется	Допустимо отсутствие, несоответствие	С
Маркировка ступеней	отсутствует	Нанести контрастное окрашивание верхней	4.15 СП 35-101 5.2.12.СП 59.13330	Имеется на проступи крайних ступеней, или на всех	Допустимо отсутствие, несоответствие	С

		и нижней ступеней		ступенях		
Поручни с двух сторон	отсутствуют	--	3.32 СНиП 35-01	Как минимум с одной стороны, допустимо отсутствие при высоте крыльца менее 0,45 м	Допустимо отсутствие при высоте крыльца не более 0,65м или при входном пандусе с уклоном не более 16,5%	О, С
Высота подъема ступени	0,15м	--	3.28 СНиП 35-01	от 0,15 до 0,17м	Допустимо несоответствие	О, С
Глубина проступи	0,30м	--	3.28 СНиП 35-01	От 0,27 до 0,35 м	Допустимо несоответствие	О
Единообразная геометрия ступеней	имеется	--	3.27 СНиП 35-01	Допустима другая геометрия для первых трех ступеней	Допустимо несоответствие	О, С
Двери распашные, автоматические	распашные	--	--	Справочно	распашные, автоматические	к
- ширина дверного проема в свету	0,9 м	--	3.23 СНиП 35-01	0,85 м и более	Не менее 0,8 м	К, О
- высота порога наружного, внутреннего	не соответствует	--	Допустимо несоответствие	0,025 м и менее	более 0,025 м	К

Пандус отсутствует						
Коридоры/холл						
Ширина полосы движения (с учетом мебели и оборудования)	соответствует	--	в соответствии с п. 3.18 СНиП 35-01-2001	1,2 м и более, допустимы сужения до 0,9 м на длину не более 1,0 м	Не менее 0,9м, допустимы сужения до 0,8 м	К
Разворотные площадки, глубина	соответствует	--	в соответствии с п. 3.19 СНиП 35-01-2001	1,2 м и более	Менее 1,2м	К
Разворотные площадки, ширина	соответствует	--	в соответствии с п. 3.19 СНиП 35-01-2001	1,2 м и менее	Менее 1,2м	К
*Указатели направления движения, входа, выхода	Имеются частично	Рекомендуется разместить указатели направлени	--	Имеются	Допустимо	К, Г
*Пиктограммы (доступность, вход, выход)	отсутствуют		--	Имеются		К, Г
Речевые информаторы и	отсутствуют		Допустимо	Имеются		С

маяки		ия	отсутствие		отсутствие	
*Экраны, текстовые табло для дублирования звуковой информации	отсутствуют	движения, входа, выхода, экраны, текстовые табло,	Допустимо отсутствие	Имеются		Г
*Аудиовизуальные информационно-справочные системы	отсутствуют	аудиовизуальные информационно-справочные системы, тактильные схемы с азбукой Брайля.	Допустимо отсутствие	Имеются		Г
*Тактильная схема	отсутствуют		--	Имеются		С
Лестница межэтажная до уровня 4 этажа						
Маркировка ступеней	отсутствует	--	в соответствии с п. 4.15 СНиП 35-01-2001	Есть на проступи	Отсутствие или несоответствие	С
Поручни с двух сторон: - на высоте 0,8 – 0,1 м	имеются	--	в соответствии с п. 3.32 СНиП 35-01-	Как минимум с одной стороны	Отсутствие на части маршей, несоответствие	О, С О, С

			2001			
- *горизонтальные завершения	имеются	--	имеется междуэтажный лифт	Имеется	Допустимо отсутствие	О, С
- *не травмирующие окончания	имеются	--	--	Имеется	Допустимо отсутствие	О, С
- *указатели номера этажа на поручне тактильные	отсутствуют	--	--	Имеется	Допустимо отсутствие	С
Лифт для пассажиров отсутствует						
Обслуживание в читальных залах						
Ширина проема двери в свету	соответствует	--	--	0,8 м и более	Не менее 0,75 м	К
Высота порога	соответствует	--	п.3.23 СНиП 35-01	0,025 м и менее	Более 0,025 м	К
Информация тактильная о назначении кабинета	отсутствует	--	п.3.61 СНиП 35-01	На стене рядом с дверью	На двери или отсутствует	С
Информация визуальная контрастная о назначении кабинета:	отсутствует	--	п.3.53 СНиП 35-01	На стене рядом с дверью	Допустимо отсутствие	К, О, С, Г
- *размещение на высоте	соответствует	--	п.3.61 СНиП 35-01	1,8 м и менее	Не учитывается	К
- *высота прописных букв	не соответствует	--	6.8.6 ГОСТ 51671	0,016 м и более	Не учитывается	С
Высота рабочей поверхности	соответствует	--	4.15 СНиП 35-01	0,75-1,2м	несоответствие	К
Габариты зоны	соответствует	--	5.16 СНиП 3-	Не менее 1,25м	Не менее 1,2м	К

обслуживания -размещение кресла- коляски (глубина при фронтальном или ширина при боковом обслуживании)			01 3.19 СНиП 35- 01			
Обслуживание с перемещение						
Ширина полосы движения по зоне обслуживания	соответствует	--	3.18 СНиП 35- 01	1,2 м и более	Не менее 0,9 м	К
Высота оборудования для посетителей (стеллаж, художественный объект)	соответствует	--	4.15 СНиП 35- 01	0,3-1,4 м	Не учитывается	К
Санузел для посетителей	имеется	--	--	Имеется	-	Г
Санузел для инвалидов в составе санузла для посетителей	отсутствует	--	п.3.63 СНиП 35-01-2001	Имеется	-	К,О,С

Заключение: Подъезд № 3 Корпус 4 ГРБ не доступен для инвалидов категории «К», «О», «С», частично доступен для инвалидов по слуху.

На пути движения к корпусу имеется три лестницы без поручней. Пандус отсутствует. Лифт в здании отсутствует, перемещение между этажами осуществляется по лестнице. Санузел для инвалидов не предусмотрен.





Перечень нормативных документов

- СНИП 35-01-2001 Свод правил доступность зданий и сооружений для маломобильных групп населения
- СП 35-101-2001 Проектирование зданий и сооружений с учетом доступности для маломобильных групп населения
- СП 118.13330.2012 «Доступные здания и сооружения»
- СП 59.13330.2012 «Доступность зданий и сооружений для маломобильных групп населения»
- СП 136.13330 Знания и сооружения. Общие положения проектирования с учетом доступности для маломобильных групп населения.
- СП 138.13330.2012 «Общественные здания и сооружения, доступные маломобильным группам населения»
- ГОСТ Р 51261-99 Устройства опорные стационарные реабилитационные. Типы и технические требования.
- ГОСТ Р 51264-99 Средства связи, информатики и сигнализации реабилитационные электронные. Общие технические условия.
- ГОСТ Р 51630-2000 Платформы подъемные с вертикальным и наклонным перемещением инвалидов.
- ГОСТ Р 51631-2008 Лифты пассажирские. Технические требования доступности, включая доступность для инвалидов и других маломобильных групп населения.
- ГОСТ Р 52131-2003 Средства отображения информации знаковые для инвалидов. Технические требования.
- ГОСТ Р 52875-2007 Указатели тактильные наземные для инвалидов по зрению. Технические требования.

